

CTの画像をもとに大腸を検査し、ポリープやがんを見つける検査です。

# 大腸がんCT検診

## ご案内



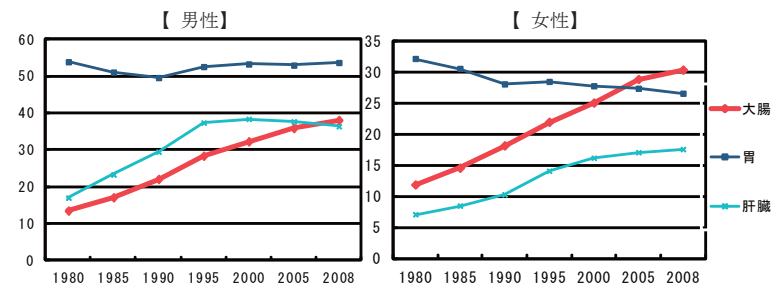
独立行政法人国立病院機構

# 仙台医療センター

National Hospital Organization Sendai Medical Center since 1945



## 部位別にみた消化器がん 死亡率の年次推移 (人口10万対)



厚生労働省「人口動態統計」より作成

大腸がんは他のがんと比べても、年々増加してきています。  
大腸がんは、早期がんであれば100%近い治癒が期待できますが、  
早期発見には定期検診が必要です。



## 大腸CT検査とは

CTの画像をもとに大腸を検査し、ポリープやがんを見つける検査です。  
内視鏡を大腸にいれなくても、あたかも大腸のなかを観察したかのように調べることができます。欧米では検診や精密検査などに使われ、普及しています。

<通常内視鏡の画像>



早期大腸癌

<大腸CTの画像>





## 検査の流れ

事前に消化器内科外来を受診していただきます。

検査  
前日

### 下剤服用

検査前日の午後7時ごろから下剤を飲んでいただきます。

検査  
当日

- ① 腸の動きを抑制する注射をします。
- ② CT検査室で細いチューブを肛門から数センチ挿入し、炭酸ガスを注入して大腸を膨らませます。

炭酸ガスは、医療用の安全なものを使用します。  
空気と比較して、腸管からの吸収が非常に早い為、  
検査後の腹部膨満感が速やかに解消されます。

- ③ CTは、10秒程度息を止めていただき撮影します。  
通常はうつ伏せと仰向けの2回撮影を行って検査終了です。
- ④ 撮影した画像をコンピューター処理し、病変の有無などを診断します。

### ● 大腸CTの画像

< 仮想内視鏡像 >



有茎性ポリープ



進行大腸癌

< 仮想注腸像 >



進行大腸癌



## 大腸検査の比較

	便潜血	大腸CT	大腸内視鏡
腸管内観察	×	○	○
精度	低い	高い	非常に高い
組織検査・治療	不可	不可	可
侵襲性	無	低い	やや高い
客観性	無	高い	やや低い

大腸CTにて5mm以上の病変が見つかった場合などは、  
大腸内視鏡による検査・治療が必要になることがあります。

大腸CT検査料金

**26,000円** (税別)



予約・お問い合わせは

独立行政法人国立病院機構 仙台医療センター  
地域医療連携室

☎ 022-293-0703 (直通)

受付時間：8:30～17:15

〒983-8520 宮城県仙台市宮城野区宮城野2丁目11番12号  
ホームページ <https://nsmc.hosp.go.jp/>