

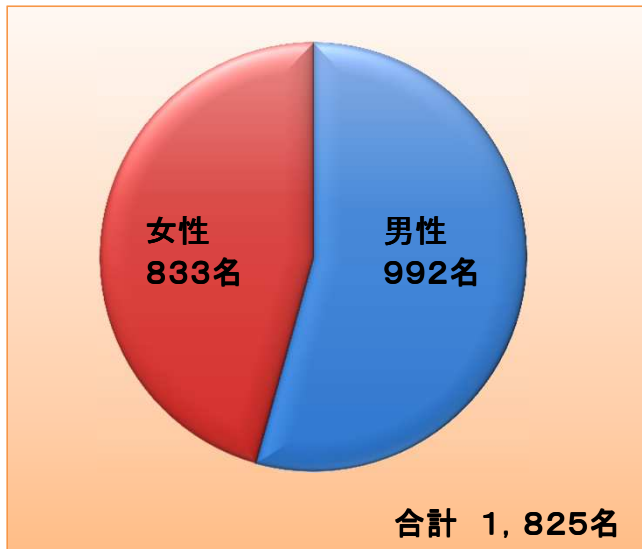
◆院内がん登録について

院内がん登録は、当院でがんと診断されたり、他医療機関で診断・治療された患者さんが当院で治療した場合、初発がんの初回治療について登録を行います。

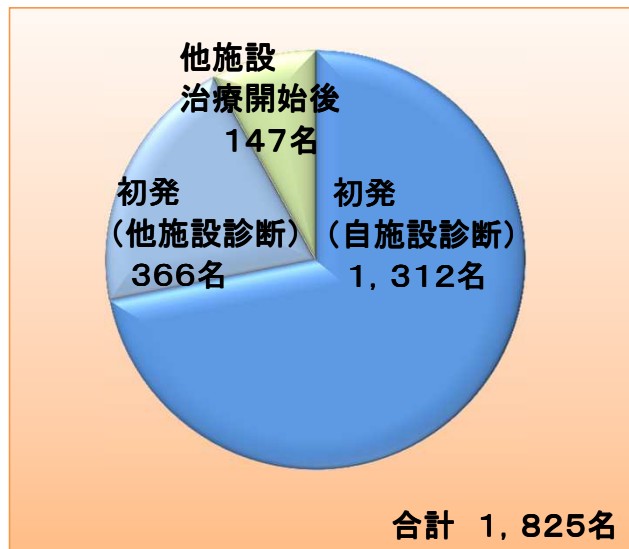
登録は1腫瘍1登録です。

なお、脳腫瘍は良性腫瘍の登録も行います。

●男女別登録件数【全症例】※1



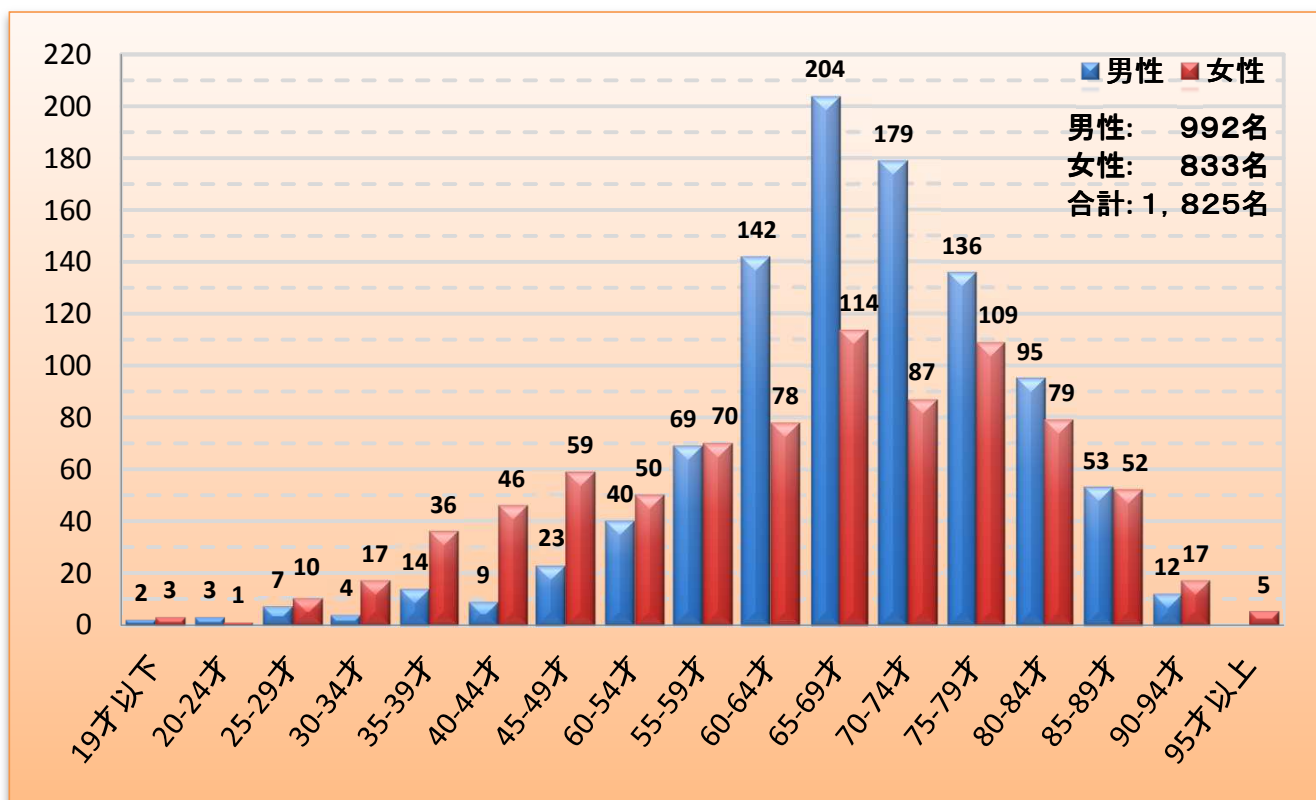
●診断区分別登録件数【全症例】※1



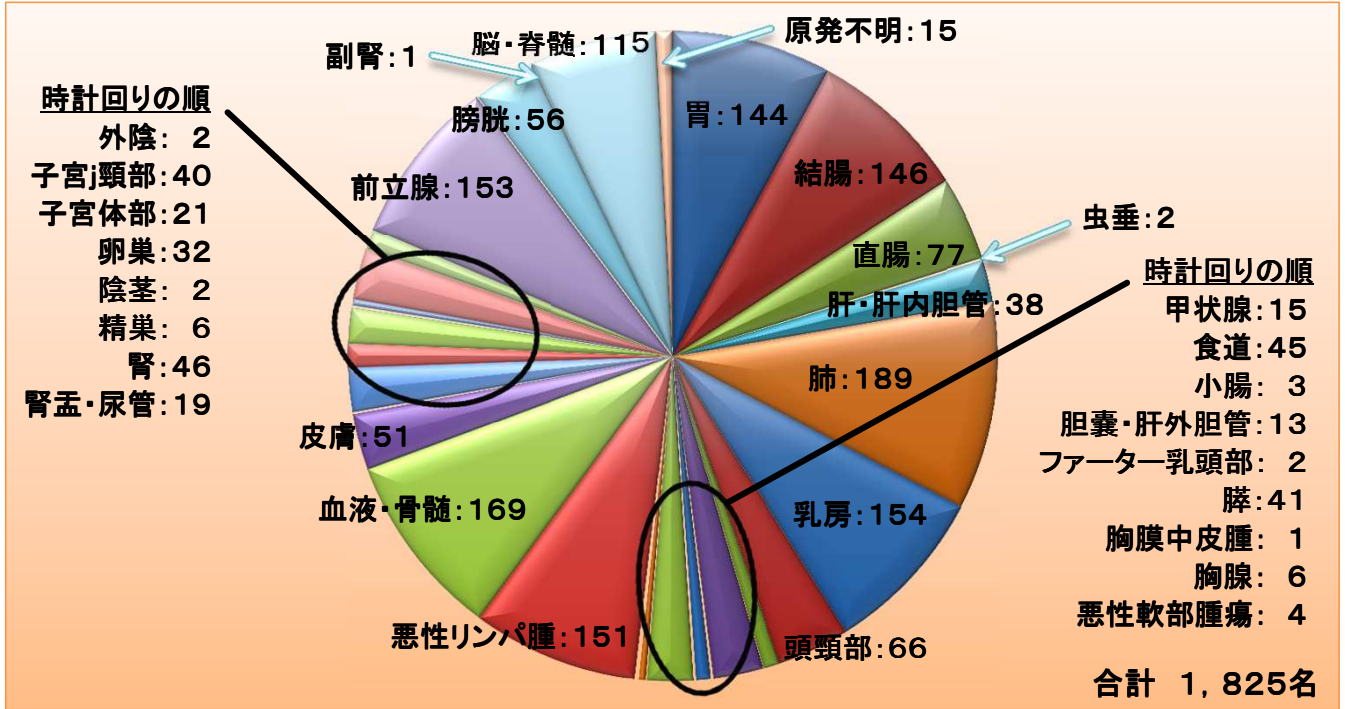
◆診断区分について

がんの診断および治療が、どこで行われているかを分類します。

- ・初発（自施設診断） 当院で診断と初回治療を行った場合
- ・初発（他施設診断） 他医療機関で診断され、当院で初回治療を行った場合
- ・他施設治療開始後 他医療機関で診断と初回治療後に、当院で治療等をした場合



●部位別登録件数【全症例】※1



※部位について

- ・「肺」には気管、気管支を含みます。
- ・「肝」には肝内胆管を含みます。
- ・「脳」には髄膜、脊髄、脳神経を含みます。
- ・「大腸」とは結腸と直腸を合わせた部位です。

※1 2017年にがん登録された全ての症例です。

※2 2017年にがん登録された中で、当院で診断・初回治療を行った症例です。

●登録件数の内訳

部 位	全症例						初発						治療開始後					
	合計		男性		女性		合計		男性		女性		合計		男性		女性	
	件数	%	件数	%	件数	%	件数	%	件数	%	件数	%	件数	%	件数	%	件数	%
全部位	1,825	100.0%	992	54.4%	833	45.6%	1,678	91.9%	930	51.0%	748	41.0%	147	8.1%	62	3.4%	85	4.7%
大腸	223	12.2%	125	6.8%	98	5.4%	214	11.7%	120	6.6%	94	5.2%	9	0.5%	5	0.3%	4	0.2%
肺	189	10.4%	122	6.7%	67	3.7%	180	9.9%	117	6.4%	63	3.5%	9	0.5%	5	0.3%	4	0.2%
血液・骨髄	169	9.3%	92	5.0%	77	4.2%	153	8.4%	86	4.7%	67	3.7%	16	0.9%	6	0.3%	10	0.5%
乳房	154	8.4%	0	0.0%	154	8.4%	123	6.7%	0	0.0%	123	6.7%	31	1.7%	0	0.0%	31	1.7%
前立腺	153	8.4%	153	8.4%	0	0.0%	135	7.4%	135	7.4%	0	0.0%	18	1.0%	18	1.0%	0	0.0%
悪性リンパ腫	151	8.3%	87	4.8%	64	3.5%	135	7.4%	82	4.5%	53	2.9%	16	0.9%	5	0.3%	11	0.6%
胃	144	7.9%	84	4.6%	60	3.3%	140	7.7%	81	4.4%	59	3.2%	4	0.2%	3	0.2%	1	0.1%
脳・脊髄	115	6.3%	52	2.8%	63	3.5%	110	6.0%	50	2.7%	60	3.3%	5	0.3%	2	0.1%	3	0.2%
頭頸部	66	3.6%	43	2.4%	23	1.3%	63	3.5%	42	2.3%	21	1.2%	3	0.2%	1	0.1%	2	0.1%
膀胱	56	3.1%	38	2.1%	18	1.0%	48	2.6%	30	1.6%	18	1.0%	8	0.4%	8	0.4%	0	0.0%
皮膚	51	2.8%	28	1.5%	23	1.3%	49	2.7%	28	1.5%	21	1.2%	2	0.1%	0	0.0%	2	0.1%
腎	46	2.5%	31	1.7%	15	0.8%	42	2.3%	27	1.5%	15	0.8%	4	0.2%	4	0.2%	0	0.0%
食道	45	2.5%	34	1.9%	11	0.6%	44	2.4%	34	1.9%	10	0.5%	1	0.1%	0	0.0%	1	0.1%
膵	41	2.2%	18	1.0%	23	1.3%	40	2.2%	17	0.9%	23	1.3%	1	0.1%	1	0.1%	0	0.0%
子宮頸部	40	2.2%	0	0.0%	40	2.2%	39	2.1%	0	0.0%	39	2.1%	1	0.1%	0	0.0%	1	0.1%
肝・肝内胆管	38	2.1%	29	1.6%	9	0.5%	36	2.0%	27	1.5%	9	0.5%	2	0.1%	2	0.1%	0	0.0%
卵巣	32	1.8%	0	0.0%	32	1.8%	24	1.3%	0	0.0%	24	1.3%	8	0.4%	0	0.0%	8	0.4%
子宮体部	21	1.2%	0	0.0%	21	1.2%	17	0.9%	0	0.0%	17	0.9%	4	0.2%	0	0.0%	4	0.2%
腎盂・尿管	19	1.0%	15	0.8%	4	0.2%	19	1.0%	15	0.8%	4	0.2%	0	0.0%	0	0.0%	0	0.0%
その他(1%未満)	72	3.9%	41	2.2%	31	1.7%	67	3.7%	39	2.1%	28	1.5%	5	0.3%	2	0.1%	3	0.2%

◆主要5部位（5大がん）について

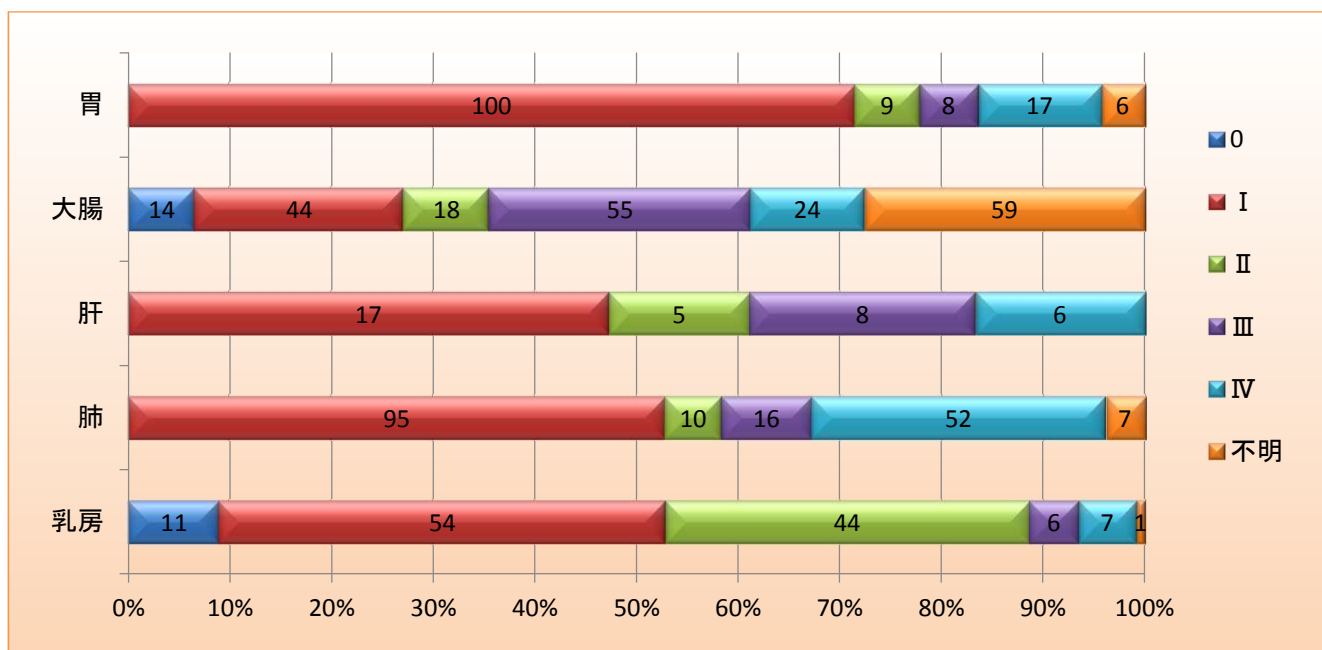
日本人に発生する頻度の高いがん。胃がん、肺がん、大腸がん、肝がん、乳がんを指します。

◆治療前ステージについて

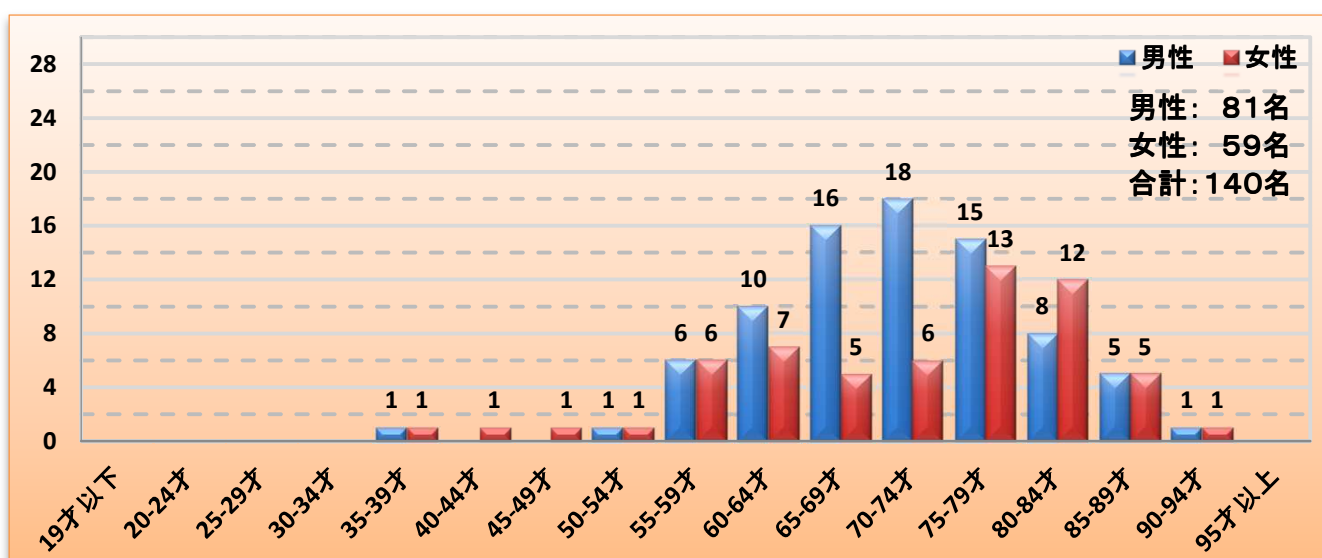
初回治療前の病期を決定し、治療の見通しをたてるための分類です。

- ・ 0期：上皮内
- ・ I期：限局
- ・ II期：所属リンパ節転移
- ・ III期：隣接臓器浸潤
- ・ IV期：遠隔転移
- ・ UICC適応外：0期～IV期にあてはまらないその他を指します。

●5大がん治療前ステージ【初発】※2



●胃がん登録件数【初発】※2

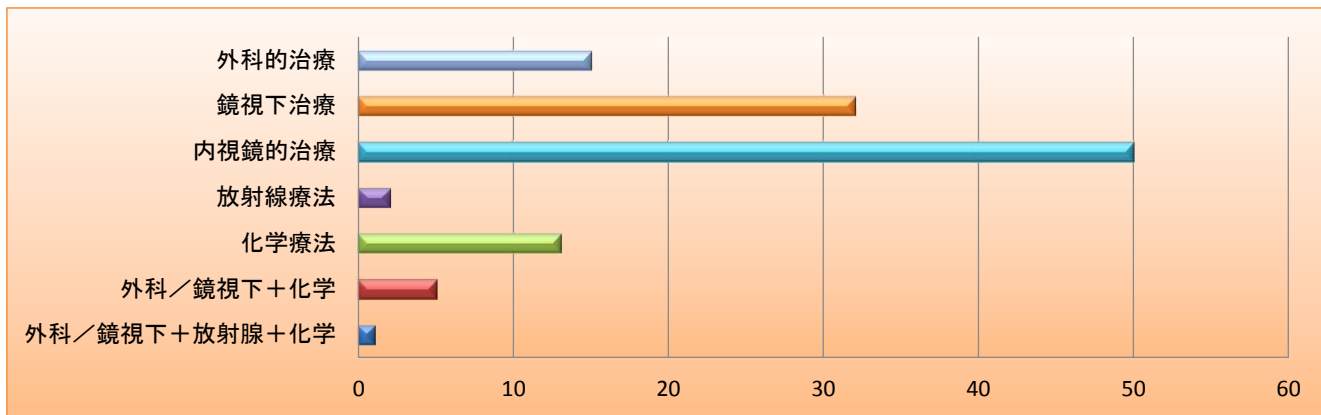


◆初回治療について

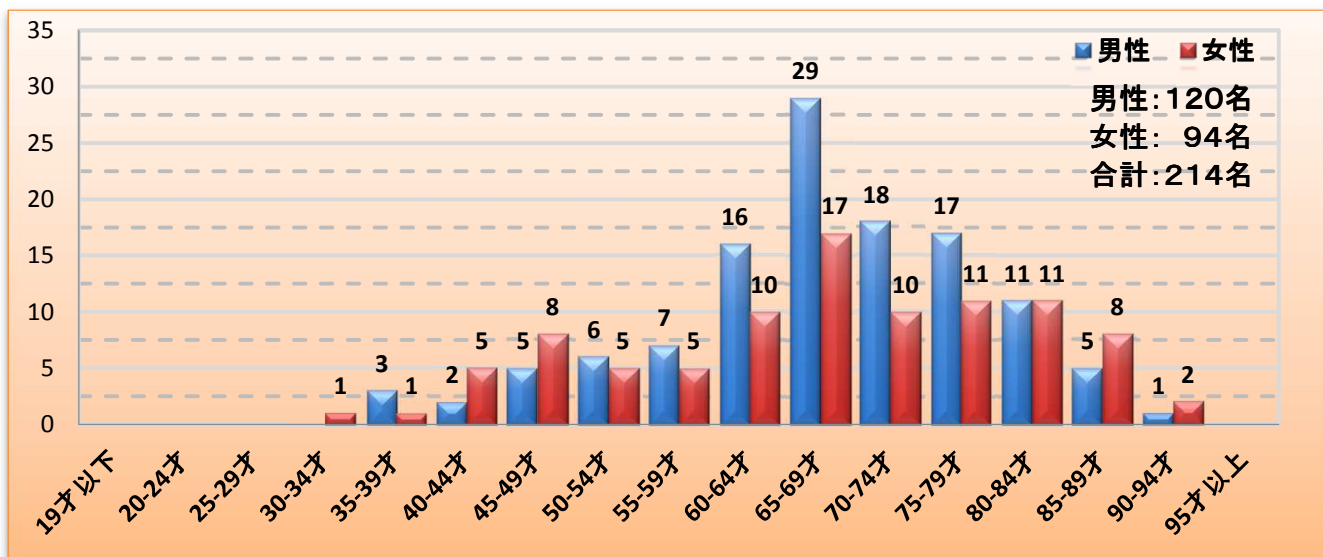
当院での主な初回治療の実施件数。

- 鏡視下治療
体腔内（腹膜腔、胸膜腔など）に器具を挿入して行う、腹腔鏡および胸腔鏡を用いた治療方法。
- 内分泌療法
のみ薬や注射でホルモン投与を行い、ホルモンバランスを替えることによりがんの発育を阻止してコントロールする治療方法。

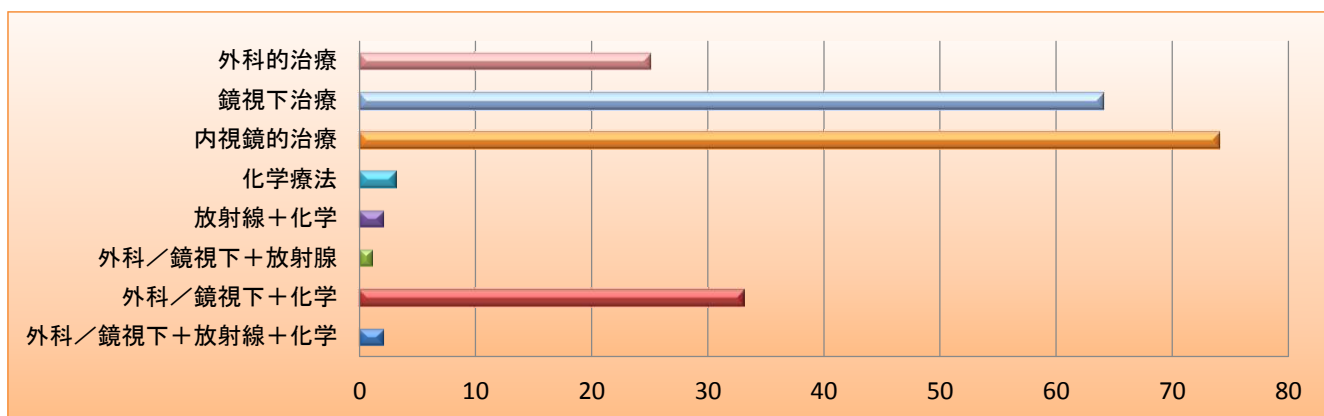
●胃がん初回治療別登録件数【初発】※



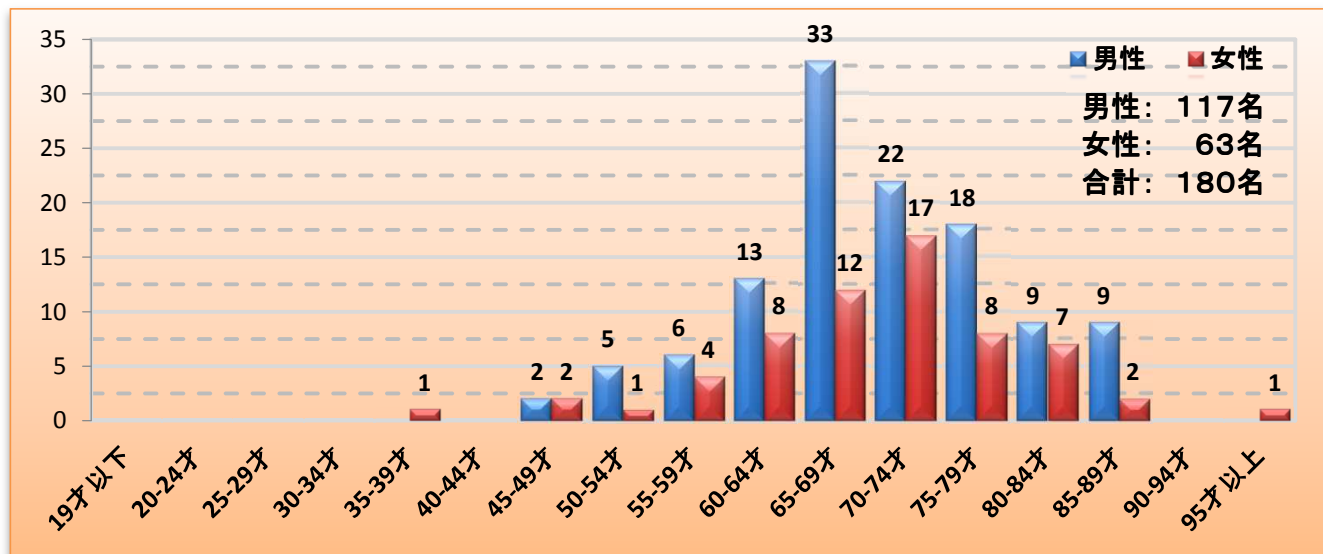
●大腸がん登録件数【初発】※2



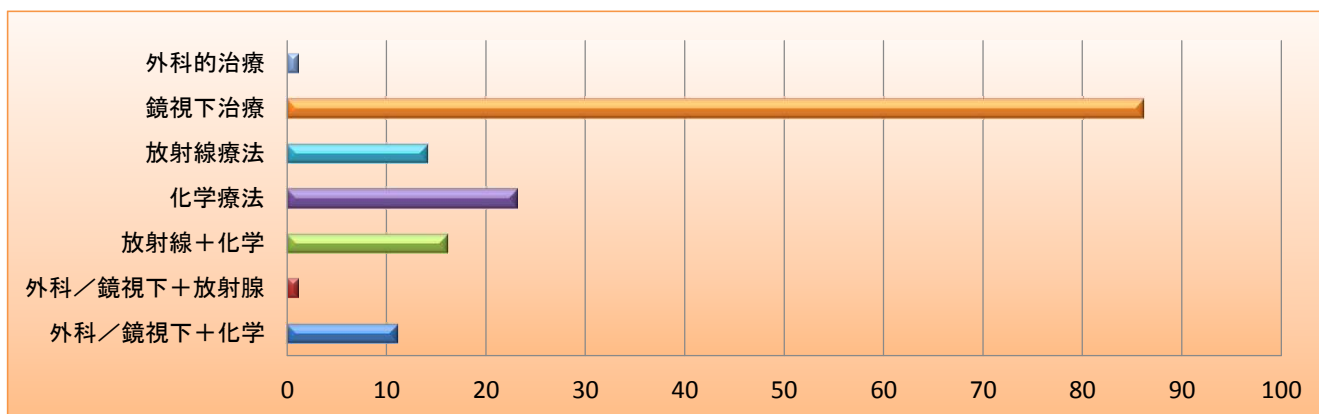
●大腸がん初回治療別登録件数【初発】※2



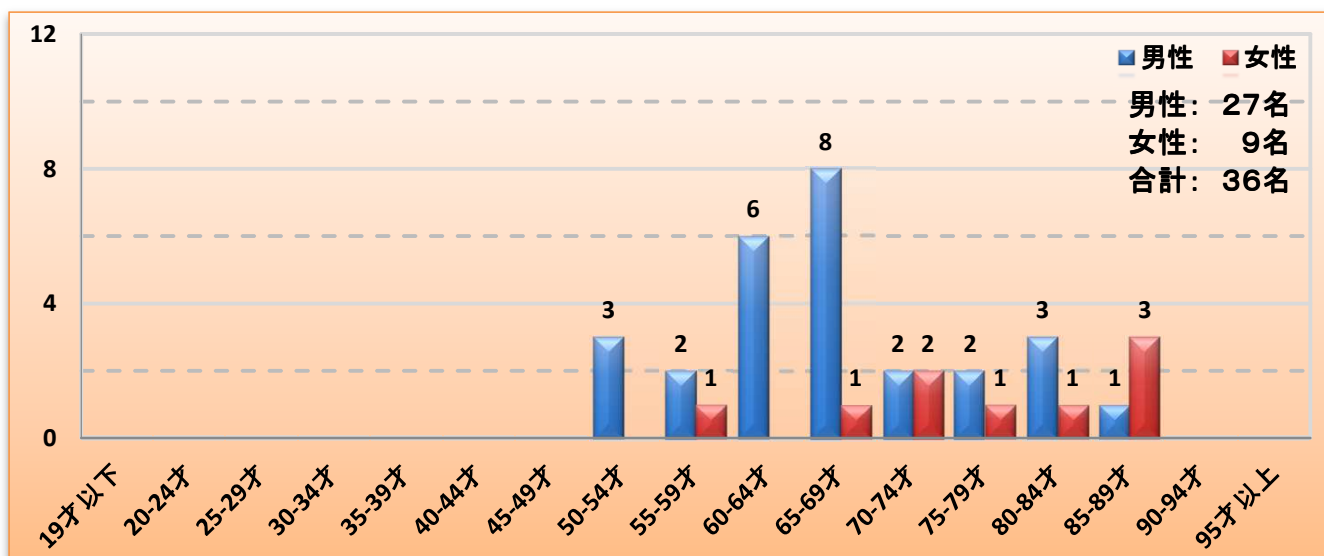
●肺がん登録件数【初発】※2



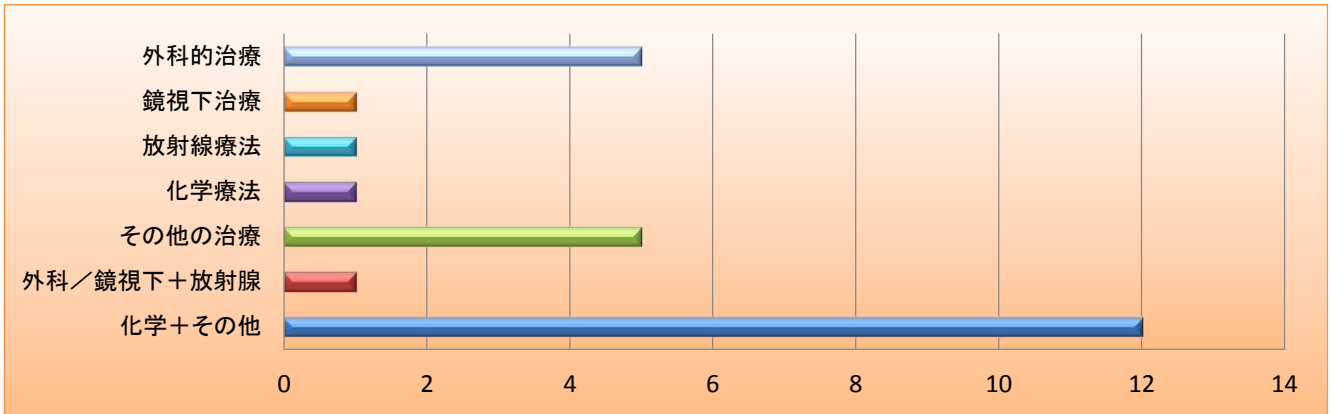
●肺がん初回治療別登録件数【初発】※2



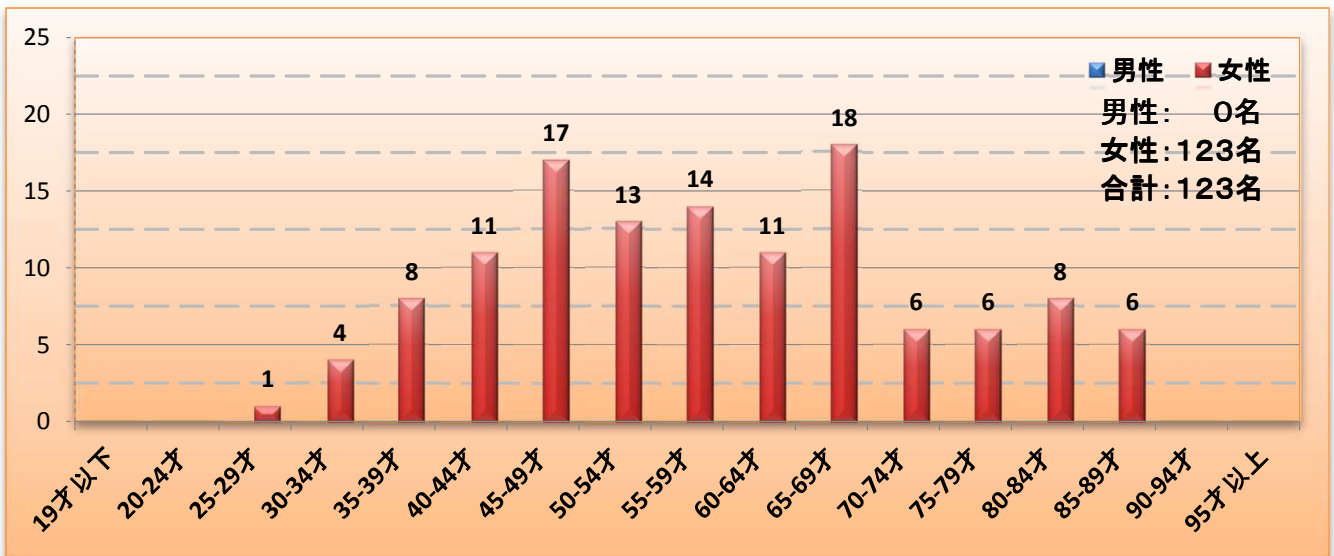
●肝がん登録件数【初発】※2



●肝がん初回治療別登録件数【初発】※2



●乳がん登録件数【初発】※2



●乳がん初回治療別登録件数【初発】※2

