

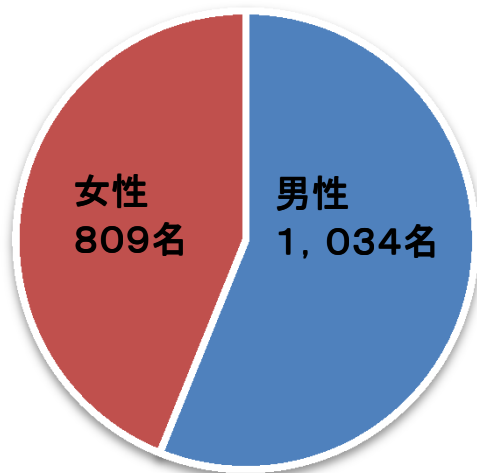
◆院内がん登録について

院内がん登録は、当院でがんと診断されたり、他医療機関で診断・治療された患者さんが当院で治療した場合、初発がんの初回治療について登録を行います。

登録は1腫瘍1登録です。

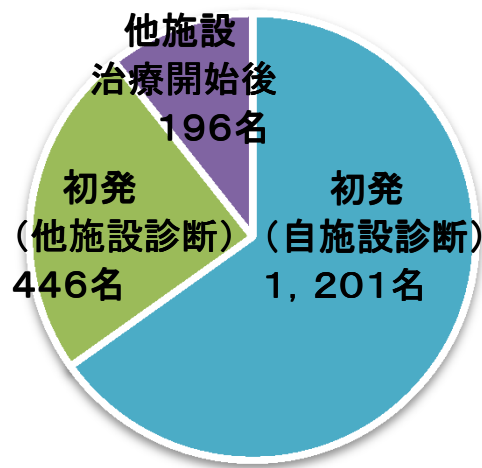
なお、脳腫瘍は良性腫瘍の登録も行います。

●男女別登録件数【全症例】※1



合計 1,843名

●診断区分別登録件数【全症例】※1



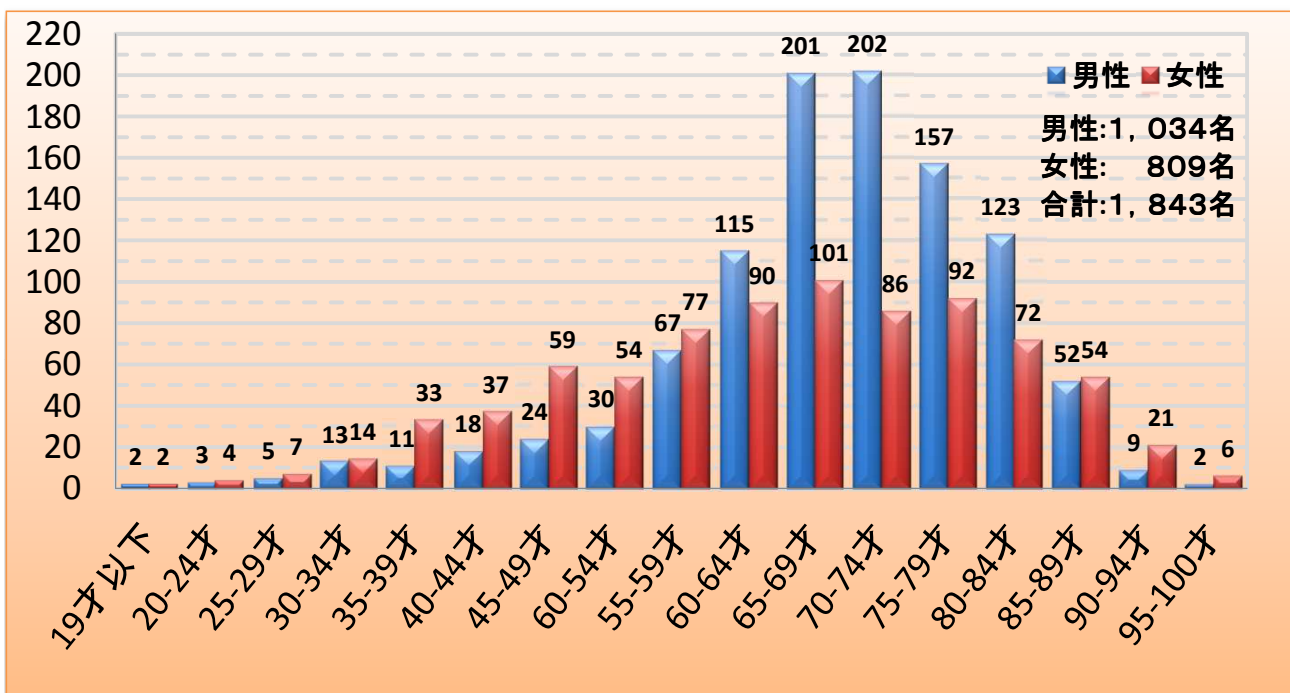
合計 1,843名

◆診断区分について

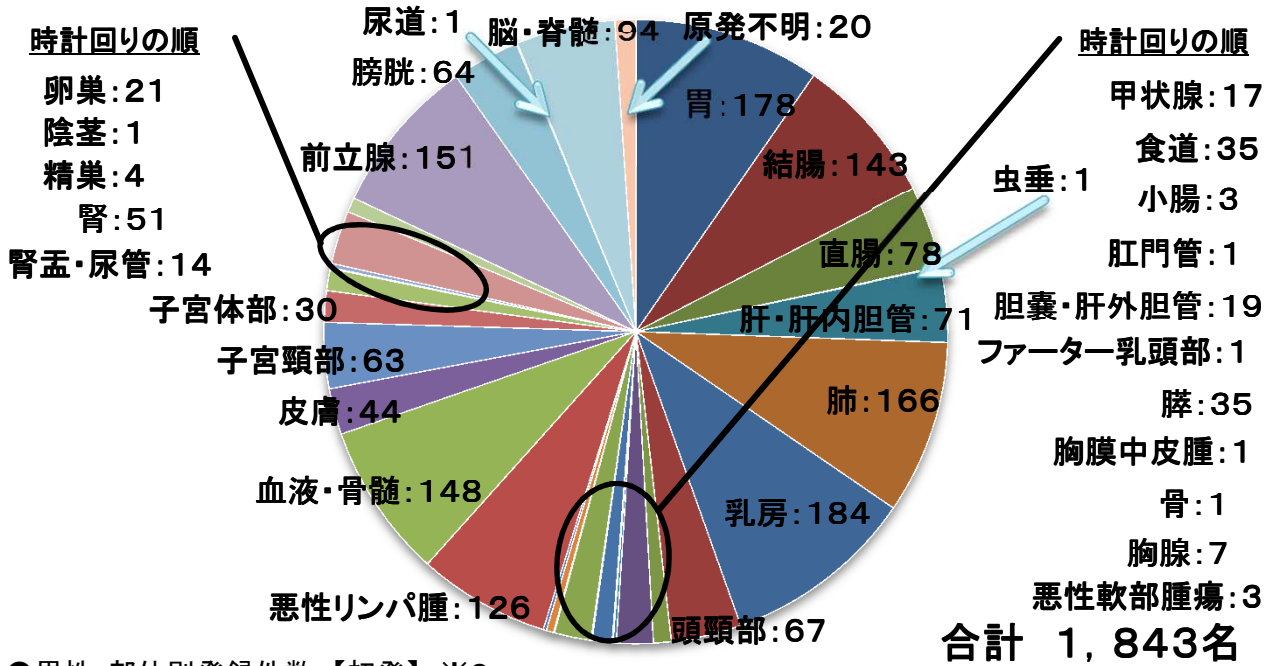
がんの診断および治療が、どこで行われているかを分類します。

- ・初発（自施設診断） 当院で診断と初回治療を行った場合
- ・初発（他施設診断） 他医療機関で診断され、当院で初回治療を行った場合
- ・他施設治療開始後 他医療機関で診断と初回治療後に、当院で治療等をした場合

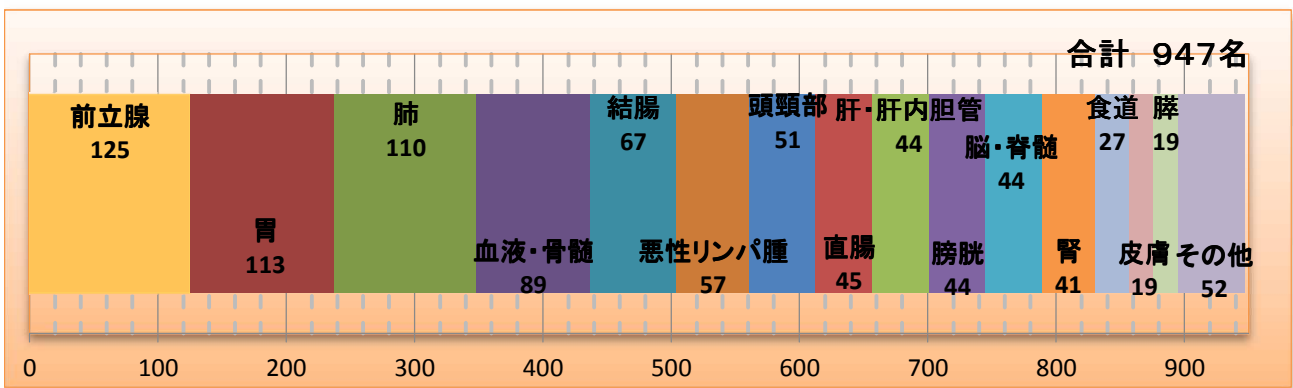
●年代別登録件数【全症例】※1



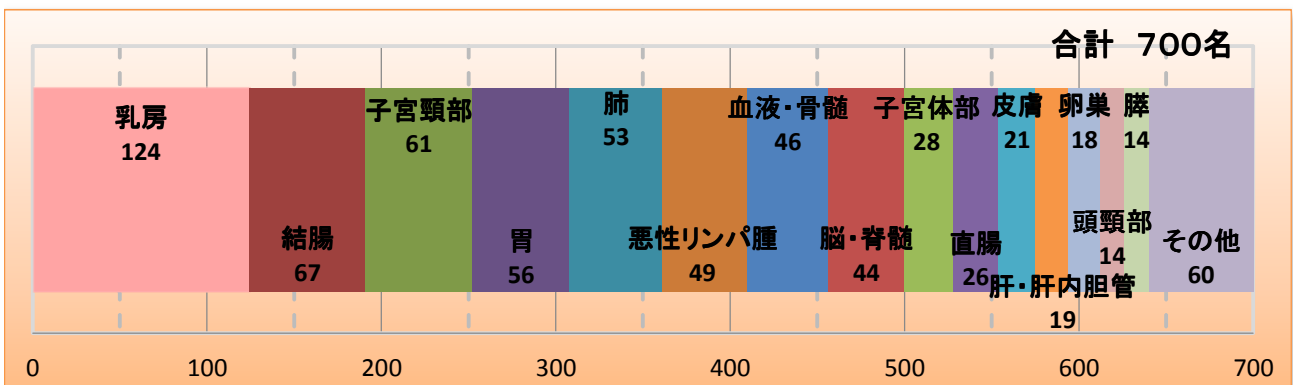
● 部位別登録件数【全症例】※1



● 男性・部位別登録件数【初発】※2



● 女性・部位別登録件数【初発】※2



※部位について

- ・「肺」には気管、気管支を含みます。
- ・「肝」には肝内胆管を含みます。
- ・「脳」には髄膜、脊髄、脳神経を含みます。
- ・「大腸」とは結腸と直腸を合わせた部位です。

※1 2015年にがん登録された全ての症例です。

※2 2015年にがん登録された中で、当院で診断・初回治療を行った症例です。

◆主要5部位（5大がん）について

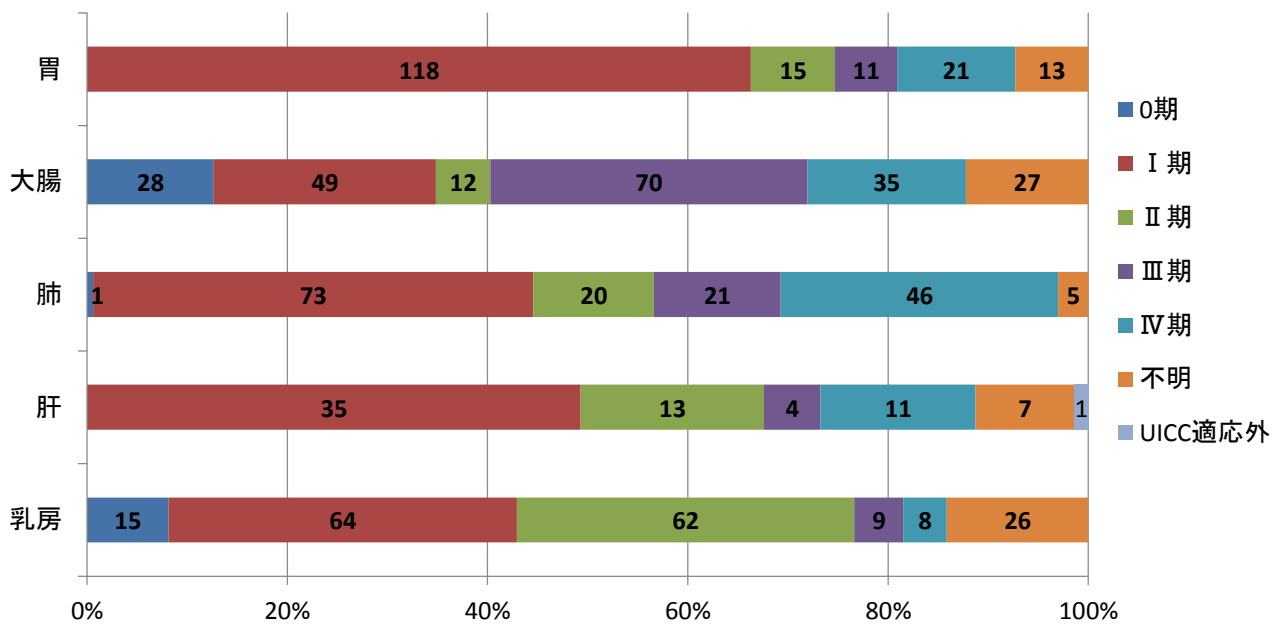
日本人に発生する頻度の高いがん。胃がん、肺がん、大腸がん、肝がん、乳がんを指します。

◆治療前ステージについて

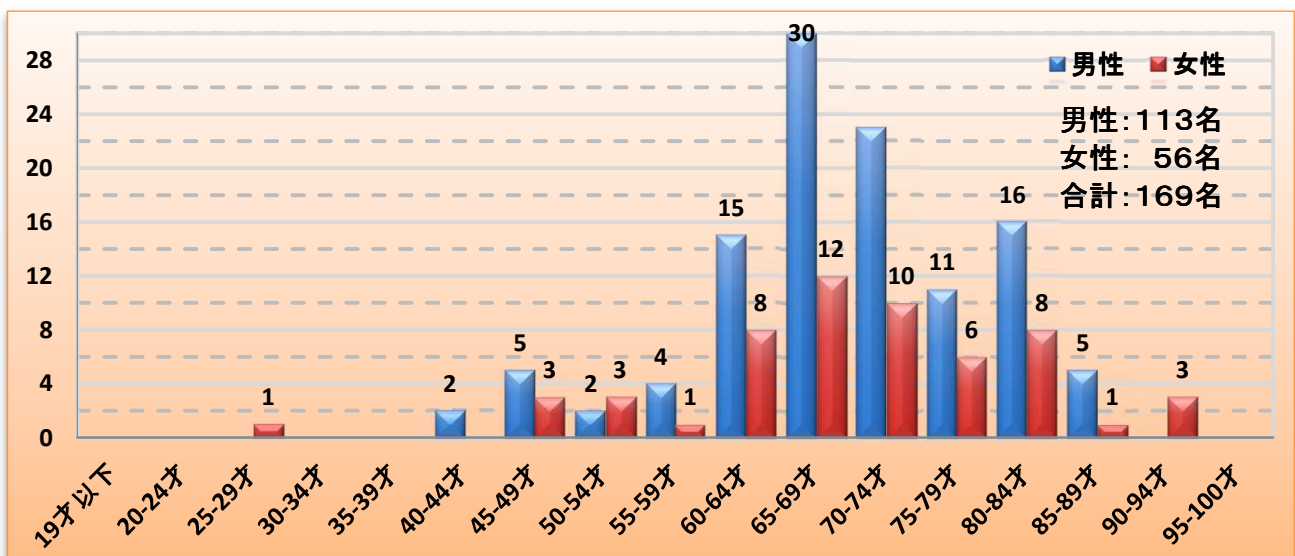
初回治療前の病期を決定し、治療の見通しをたてるための分類です。

- 0期：上皮内
- I期：限局
- II期：所属リンパ節転移
- III期：隣接臓器浸潤
- IV期：遠隔転移
- UICC適応外：0期～IV期にあてはまらないその他を指します。

◆5大がん治療前ステージ



●胃がん登録件数【初発】※2

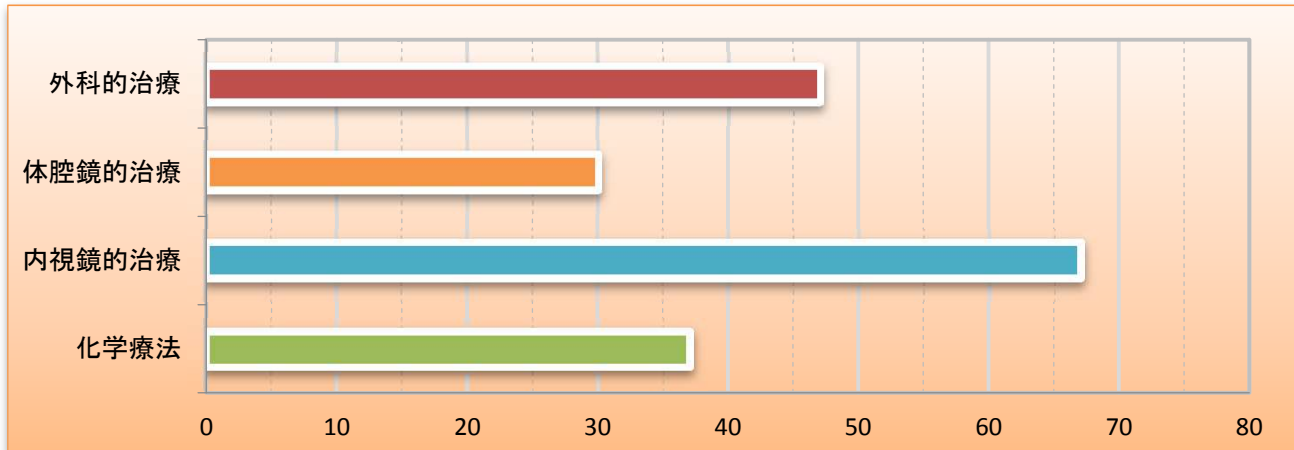


◆初回治療について

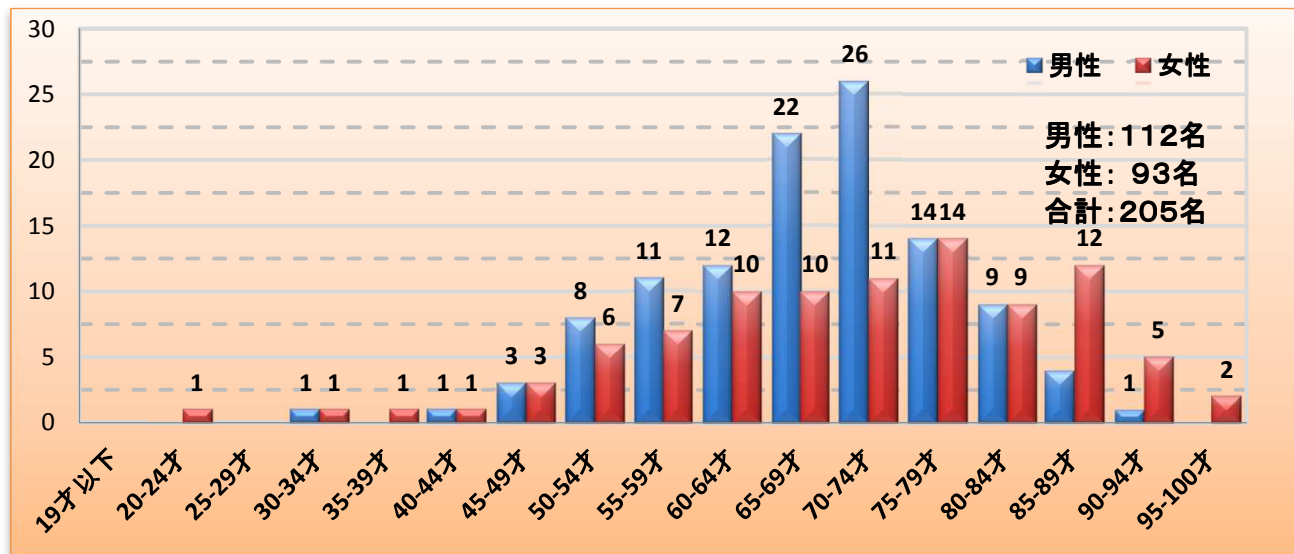
当院での主な初回治療の実施件数。（重複登録あり）

- 体腔鏡的治療
体腔内（腹膜腔、胸膜腔など）に器具を挿入して行う、腹腔鏡および胸腔鏡を用いた治療方法。
- T A E（肝動脈塞栓術）
カテーテルを肝動脈まで挿入し、腫瘍の近くに抗がん剤や動脈を塞ぐお薬を挿入する治療方法。
- 内分泌療法
のみ薬や注射でホルモン投与を行い、ホルモンバランスを替えることによりがんの発育を阻止

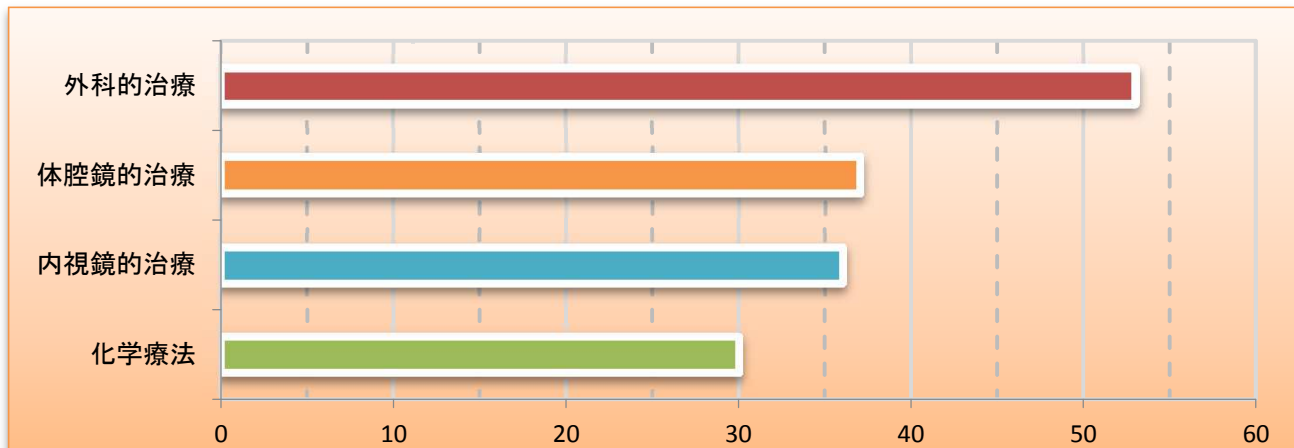
●胃がん初回治療別登録件数【初発】※2



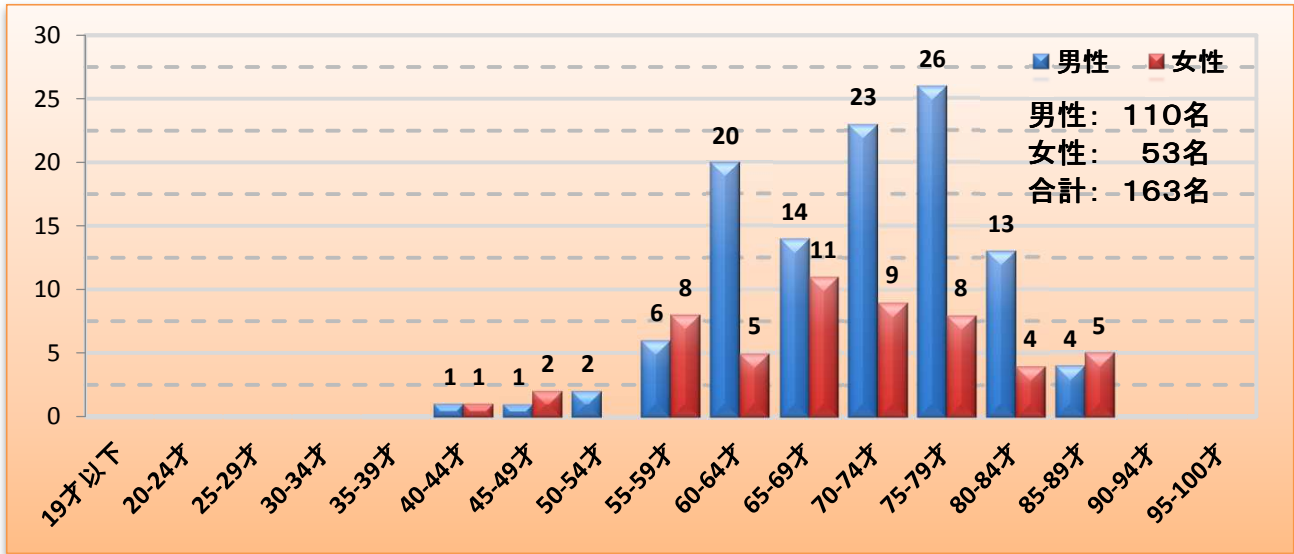
●大腸がん登録件数【初発】※2



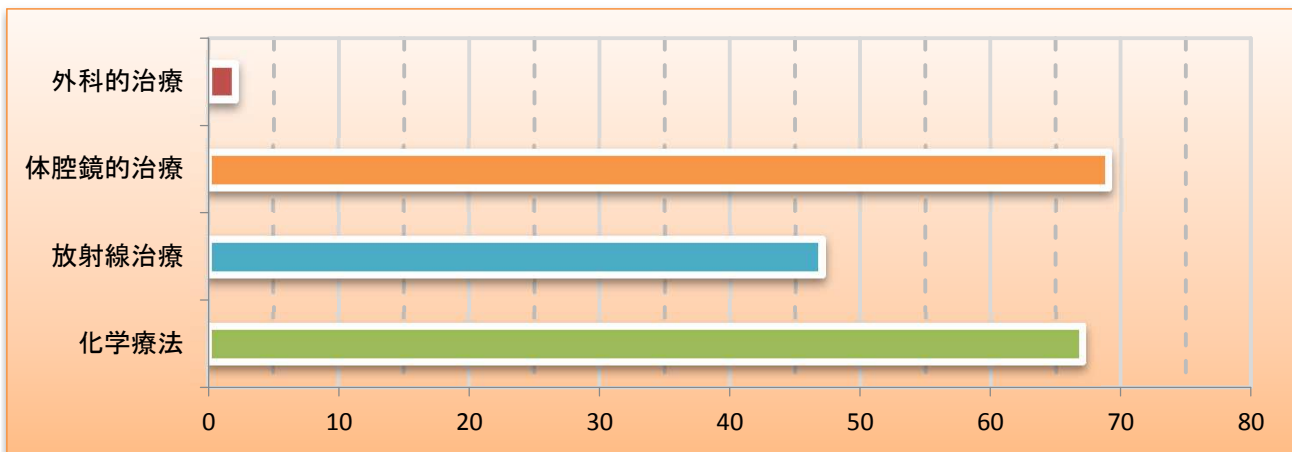
●大腸がん初回治療別登録件数【初発】※2



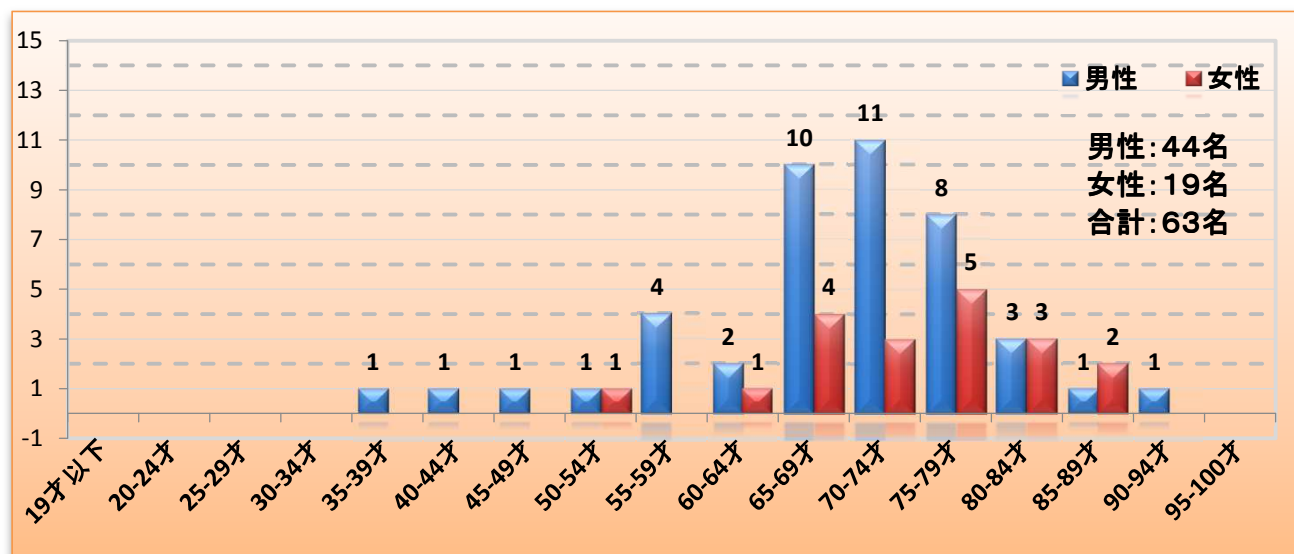
●肺がん登録件数【初発】※2



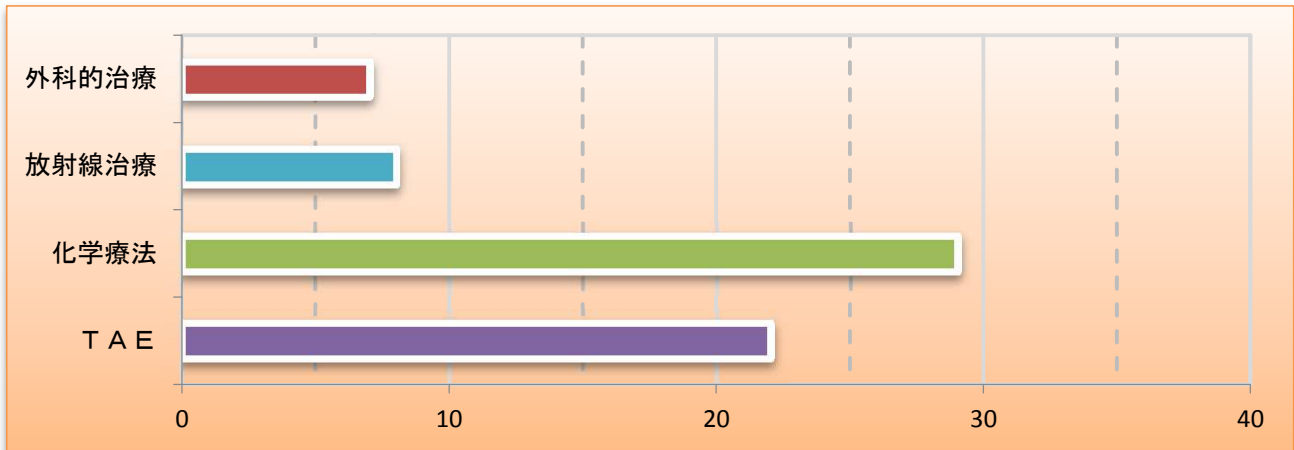
●肺がん初回治療別登録件数【初発】※2



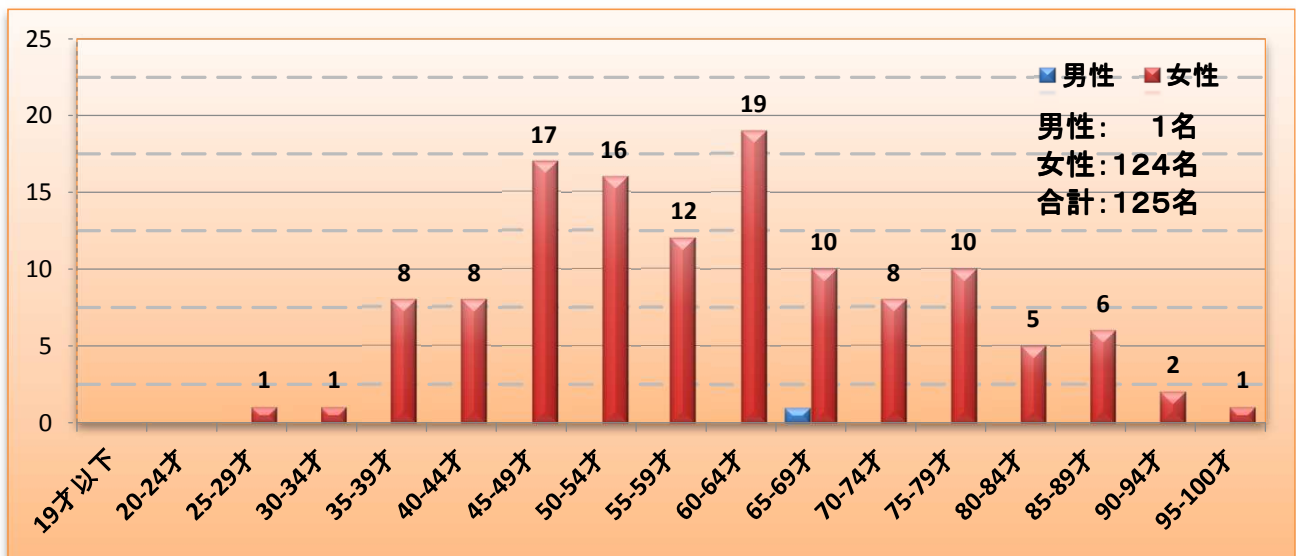
●肝がん登録件数【初発】※2



●肝がん初回治療別登録件数【初発】※2



●乳がん登録件数【初発】※2



●乳がん初回治療別登録件数【初発】※2

